

Sayın, Kenan YILDIRIM  
BAŞARI METAL VE PLASTİK YAPI ÜRÜNLERİ VE  
TOPTAN SATIŞ  
Hacıyusuf Mescit Mahallesi Fatih Demirciler  
Sanayi Sitesi Resul Sokak No : 8  
Karatay/KONYA  
Selçuk V.D.: 217 133 40764

Tel : (0332) 342 5602  
Fax : (0332) 342 5613  
GSM: 0532 471 2321  
E-mail: [bilgi@basariedge.com](mailto:bilgi@basariedge.com)

Tarih: 03.03.2023  
Teklif no: SN230303 -2  
REXATEK Mak. San. Tic. Ltd. Şti.  
Büsan OSB  
Fevzi Çakmak Mahallesi 10665 sokak  
No:4/E Karatay/Konya/Türkiye  
Tel: +90 332 248 65 36  
[www.rexatek.com.tr](http://www.rexatek.com.tr)

[www.efecnc.com](http://www.efecnc.com)  
[satis@efecnc.com](mailto:satis@efecnc.com)

## TEKLİF

EFP-1020  
1000 x 2000 mm Kesim Ebatlarında  
CNC Plazma Kesim Makinası



EFP-1020 CNC Plazma(Resimler temsilidir.)

### Mekanik ve Otomasyonun maksimum uyumu

EFE CNC EFP-1020 CNC plazma kesim makineleri, Sac ebatları 1000 X 2000 mm olan düz sac plakaların kesimi içindir. Bunun Yanında masa üzerinde Kutu Profil ve H profil kesimleri de yapabilmektedir. Bütün eksenlerinde hassas lineer raylar ve daha hızlı konumlama için Helis kremayerler kullanılmaktadır. Y-A eksenleri senkronize çalışan çift Easy Servo motorlar ve sürücüleri tarafından tahrik edilmektedir.



### En Düşük Maliyetli Kesim

CNC Plazma makinesi, kesim esnasında en düşük maliyeti olan kuru hava kullanır. Ayrıca oluşan duman su tabla sistemi sayesinde su içerisinde hapsolmakta ve ortama kirli gaz salınımı minimum düzeyde kalmaktadır. Havalandırma sistemine gerek bırakmayarak yer işgali, bina tadilatı, işletim gideri ve ek maliyetlerden tasarruf edilmiş olur. Su sistemi, ince malzemelerin kesimi sırasında oluşan kenar yanmaları, deformasyon, hassas kesimlerde istenen hızlara inilememesi gibi birçok olumsuzluğun giderilmesine de katkıda bulunarak, daha hassas ve kaliteli kesimler yapılabilmesine imkân sağlar.

### Thermacut Plazma güç kaynakları.

Kesim kalınlıkları 0.4mm den 10 mm ye kadar hassas kesim. CNC Plazma makine imalatlarımızda dünyada kalitesini ispat etmiş Thermacut marka Alman, Cekya ortaklığı ileri teknoloji plazma güç kaynakları kullanılmaktadır. Uzun sarf malzeme ömrü, parça ve sarf malzeme temininin kolay ve uygun fiyatlı olması, ÖZELLİKLER VE FAYDALAR:

- Sınıfındaki En Yüksek Görev Döngüsü.
- Patentli Thermacut Torç Bağlantı Sistemi (TCS) ile hızlı ve kolay montaj.
- Sektörün En Hafif, En Esnek torç kablosu.
- İşletim maliyeti, sektördeki en düşük metre başına maliyete indirildi.



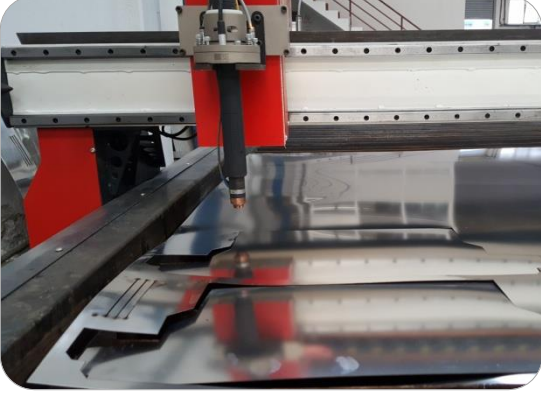
### Teknoloji, Fonksiyonellik ve Tasarım

Operatör panosunda temel PC bilgisi olan herkesin rahatlıkla kullanabileceği, Windows tabanlı CNC kontrol ünitesi kullanılmaktadır. USB ve Ağ bağlantısı ile dosya transferi yapılabilir.

Otomasyon sistemi pano içerisine yerleştirilerek, yerden tasarruf sağlanmış ve maliyet etkin hale getirilmiştir.

18"renkli LCD ekran geniş çalışma alanı sağlar. İnternet üzerinden destek ve servis hizmeti de verilebilir.

Ergonomik ve modern kumanda panosu, tekerlekli yapı ile istenilen yere konumlandırılabilme, rahat gözlem imkânı sağlar.



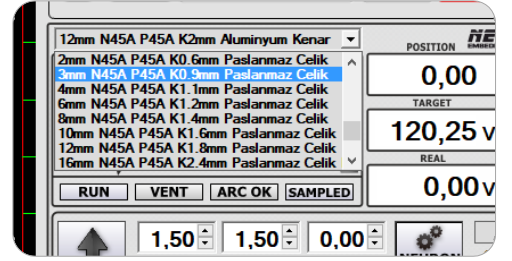
### En Kaliteli Kesim

Arc Voltajlı Yükseklik Kontrolü (THC) sayesinde her noktada mükemmel kesim kalitesi. Saclardaki eğiklik, kesim sırasında eğilme-atma gibi durumlarda, milisaniye gibi sürelerde yüzey takibini yapabilecek teknoloji, size her şartta mükemmel kesim kalitesi sağlar.

Ayrıca deliklerde en kaliteli kesim için plazma ünitesi ile anlık haberleşerek, gerekli değişiklikleri anında yapar ve her zaman aynı kaliteyi yıllarca size sunar.

### Her Zaman En Kaliteli Kesim

Kaliteli Kesim için gerekli olan ayarları biz yükleyip öyle sevk ediyoruz, size sadece seçip kesimi başlatmak kalıyor. Ayrıca farklı durumlar için kendi yapmış olduğunuz ayarları da kaydedip, ihtiyaç durumunda tek tuş ile yükleyebilirsiniz. EFP-1020 kaliteli kesmek işte bu kadar kolay. Ayrıca CAM programımız da bu ayarlar ile tam entegre. Aynı seçenekler CAM yazılımında da olduğu için tam bir bütünlük sunabiliyor.



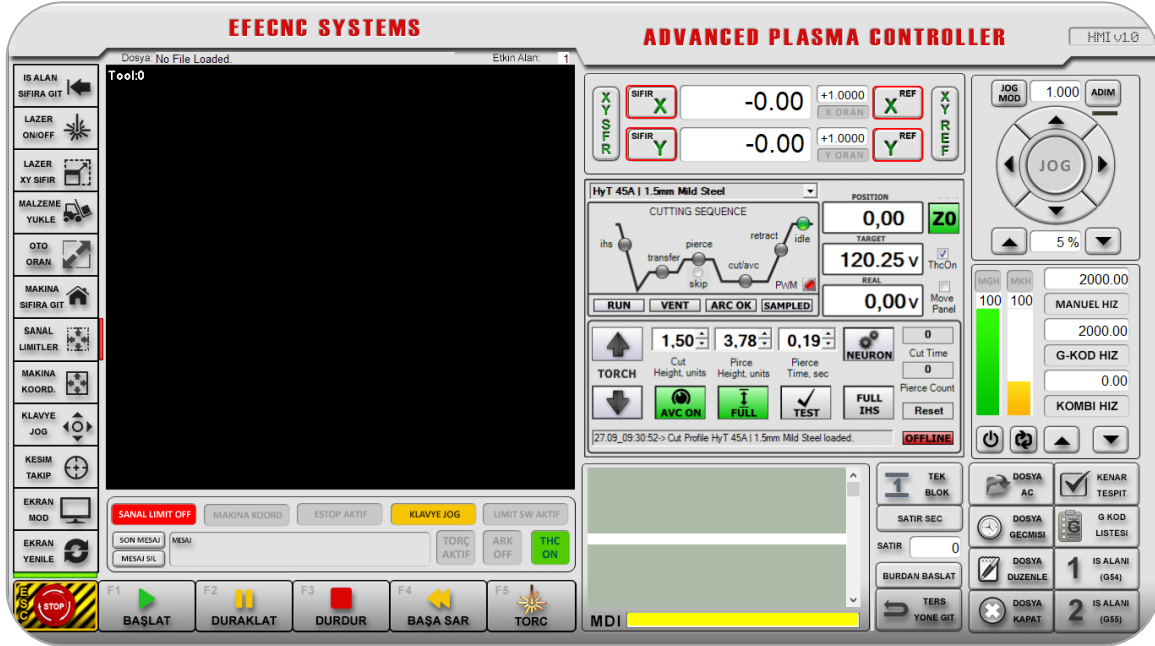
### Oksijen kesim (Opsiyonel)

Dilerseniz Oksijen kesim sistemi ilavesi ile farklı işleri tek bir makine üzerinden yapabilirsiniz. Ayrıca Plazma da olduğu gibi yine oksijen ekranında da farklı ayarlarınız için database sistemini de kullanabilirsiniz.

### Yanında Boru ve Profil Kesim (Opsiyonel)

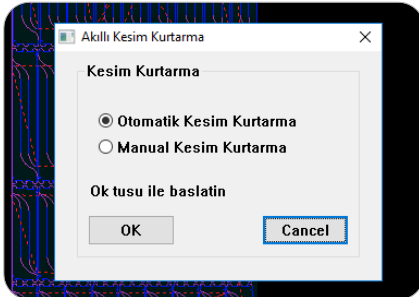
Aynı makine ile birden farklı iş yapmak size esneklik ve maliyet avantajı kazandırır. İster kalın boru işleyip, konstrüksiyon işi yapıyor olun. İster ince krom sac işleyip, havalandırma işi yapıyor olun, size göre bir çözüm mutlaka vardır.





### Yazılımda Her Ayrıntı Sizin İçin Düşünüldü

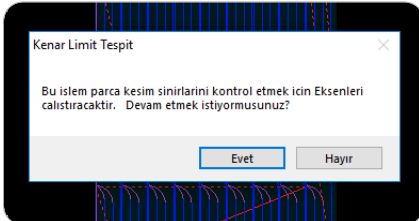
CNC Plazma kesimine göre optimize edilmiş Efecnc Türkçe CNC arayüzü. Plazma kesimde ihtiyaç olan her şey var, ama hepsi yerli yerinde. Kısa bir eğitim ile hemen kesime başlayabilirsiniz. Kesim öncesi 3D simülasyon ile, yüklediğiniz dosyayı sacı kesmeden test edebilirsiniz.



### Akıllı Kesim Kurtarma

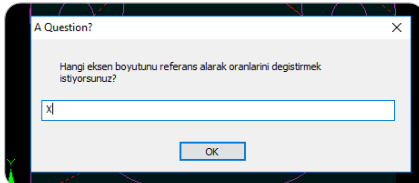
Hava, elektrik sorunu veya Torç çarpışma önleyici devreye girmesi durumunda, Efecnc kontrol ünitesi sizin için kaldığı noktayı en hassas şekilde hatırlar. Ayrıca yarım kalmış işinizin herhangi bir koordinatından başlatabilirsiniz.

Böylece uzun kesimlerde kaldığı çizginin başından başlamak veya parça atmak zorunda kalmazsınız.



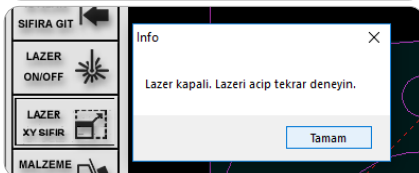
### Kesim Alanı Tespit

Acaba çizimim saca sığacak mı sorusuna en kolay cevabı EFP-1020 size tek tuş ile verecektir.



### Çizim Ölçeği mi Yanlış?

Tekrar çizmenize gerek kalmayın, Oran değiştirme tuşuna basın. EFP-1020 önce size gerekli bilgileri verecek ve hangi ölçüye değiştirmek istediğini soracak. Yazın yeni ölçüyü, Kodunuzdaki tüm ölçüleri sizin için oranlasın.



### Sacın Köşesini Bulmak

Lazer işaretleyiciyi açın, ışığı köşeye getirin. Tuşa bastığınız anda torcun merkezi tam o noktaya gidecektir ve eksenlerinizi sıfırlayacaktır. Ardından kodu çalıştırın ve kesim başlasın.



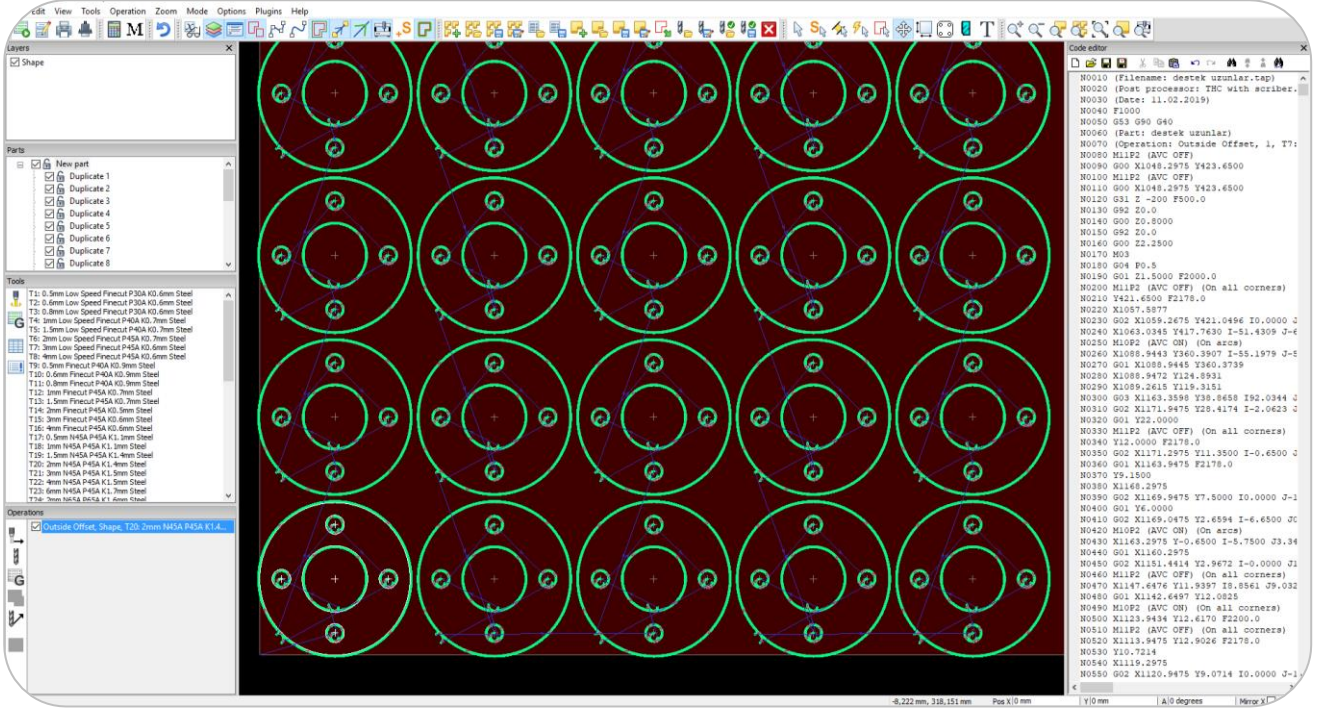


### Sac Eğri mi konuldu?

Sacın Eksene tam dik olmaması durumunda fire artacağı için EFP-1020, size açI tespit özelliği ile çizimi saca uydurmanızı sağlıyor. İki köşeyi lazer ile işaretleyin, o sizin için çizime sac ile aynı açığı versin. Böylece her zaman sacın sıfırından kesim yapabilirsiniz.

### Artan Parçayı Stoğa Kaldırın

Direk kesim tuşu ile A-B noktaları arasında kod olmadan kesim yapabilirsiniz. Böylece Sacı sağlam ve artık kısımlarını kolayca bölebilirsiniz.



### Plazma için Özel CAM Programı

EFE CNC kontrol ünitesi ile tam uyumlu CAM ve yerleştirme programı sayesinde Kesimleri en kaliteli şekilde yapmak artık çok kolay. Sac bilgileri, Kesim hızları, Uzun Torç ömrü için ayarlanmış patlatma yükseklikleri, delikler için ayarlanmış özel kural setleri, hepsi sizin kaliteli işi en kolay şekilde yapabilmeniz için. Neler mi var;

- Endüstri standardı birçok programdan çizim alabilme.
- İçine kayıtlı Sac bilgileri ve kesim parametreleri ile makine ile tam uyum.
- Cam içinde simülasyon imkânı.
- İstenilen noktadan ve farklı giriş türleri ile (Radius, Dik, Tanjant) kenarları bozmadan kesim.
- Özel kod ile köşelerde ve deliklerde THC kapatabilme.
- Kesim ile ilgili, Parça ve Toplam İş süreleri, Kesim mesafesi, Patlatma sayısı vb bilgilerin olduğu rapor alabilme.
- Parça çoğaltma, yerleştirme, döndürme.
- Çizimdeki belirli hataları otomatik düzeltebilme.
- Boru ve profil kesim desteği (Opsiyonel).

### Teknik Özellikler

EFP-1020- CNC Plazma Kesim Makinesi	
Sac kesim ölçüleri Max.	1000 x 2000 mm
Plazma kesme ünitesi	Thermacut EX-TRAFIRE® 45SD
Kesim kalınlığı Max. (S. Sac)	10 mm
Kullanılan gazlar	5,5-6,9 bar Hava
Enerji	380V- 50/60 Hz
Torç mesafesi	0-120 mm
Duman emiş sistemi	Su filtreli masa tasarımı veya Hava vakum sistemine hazır
Makine eksenleri	X, Y, Z, A
Konumlandırma hassasiyeti	± 0,10 mm
Tekrarlama hassasiyeti	± 0,10 mm
Max. Eksen hızları	20000 mm/dk.
Eksen Motorları	Easy Servo Motor ve Sürücüler
Yükseklik kontrolü THC	Voltaj Kontrollü THC

Not: Gerekli görülmesi halinde tüm özelliklerde (Kullanıcı yararına) değişime gidilebilir.

### Fiyatlandırma

**EFP-1020 45A CNC Plazma ve Boru Kesim Makinesi: 19.000 USD+KDV**

#### Teslimat bilgisi

- Sipariş onayından sonra 60 gün içerisinde teslim edilecektir.

#### Ödeme şekli

Toplam bedel sipariş sözleşmesi ile birlikte %50 peşin, kalan ise makine teslim edildiğinde peşin alınacaktır.

#### Makine kurulumu

- Makine EFECNC tarafından kurulacaktır. Makine kurulumu esnasında gerekli olan malzeme, donanım, kurulum alanı düzenlemesi, montaj ekibinin yol ve konaklama masrafları müşteri tarafından karşılanacaktır. Makine ve donanımın kurulum sahasına taşınması yükleme ve indirme yapılması müşteri sorumluluğundadır.

#### Makine teslimi

- EFECNC İşyeri adresinde çalıştırılıp testleri yapılarak teslim edilecektir. Sevkiyat Sonrası 2 günlük yerinde kurulum ve makine eğitimi de verilecektir.

#### Garanti

- Makine garanti süresi torç, lineer kızaklar ve servo motorlarda 1 yıldır. Diğer bütün makine aksamalarında imalat hatalarına karşı 2 yıl garantilidir.
- Garanti başlangıcı fatura tarihidir.
- Servis durumlarında firmamızın servis ve montaj koşulları uygulanacaktır.
- Tüketilen ya da fonksiyon gereği aşınan parçalar garanti kapsamında değildir.

**NOT: Bu** teklifteki fiyatlar, teklif tarihinden itibaren 15 gün süre ile geçerlidir. Bu teklif bağlayıcı nitelikte değildir alıcının teklifi kabul edip ürünü sipariş etmesi durumunda her iki tarafı bağlayan sözleşme hazırlanıp imza altına alınacaktır.

Sinan EFE

EFECNC

Rexatek Makine San. Tic. Ltd. Şti.

Büsan Org. San. Böl. 10665 sok. No:4E KONYA

GSM +905326530338

[sinan@efecnc.com](mailto:sinan@efecnc.com)